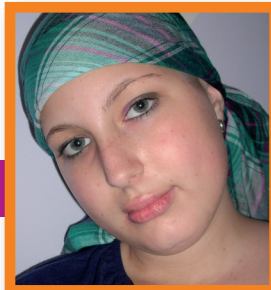


HELFT Michèle



Typisierungsaktion für eine Knochenmarkspende des **FÖRDER-
VEREIN SCHWERSTKRANKER KINDER HUNSRÜCK E.V.** in Zusam-
menarbeit mit der **STEFAN-MORSCH-STIFTUNG**.

Für jeden von uns geht es dabei um 5 Milliliter Blut. Für Michèle (sie
leidet an ALL - „akute lymphatische Leukämie“) geht es ums Über-
leben. Michèle Mettler ist 14 Jahre und kommt aus Gonzerath.

SONNTAG, 20. JUNI 2010
VON 13:00 – 17:00 UHR

MORBACH-GONZERATH
SCHACKBERGHALLE/ZUM SCHACKBERG

Eine **Infoveranstaltung** fin-
det in der Schackberghalle
in Gonzerath am Montag 14.
Juni 2010 um 19:00 Uhr statt.



Infos unter
Hotline
0800/7 66 77
24 oder
0 65 33 / 27 12

schwerstkranker Kinder
Hunsrück e.V.

Typisieren lassen kann sich generell jeder
gesunde Mensch, der sich in guter körperlicher
Verfassung befindet – im Alter zwischen 18 und
50 Jahren.

Pro Typisierung entstehen hohe Kosten (50 €), die
durch Spendengelder finanziert werden müssen.
Jeder Cent hilft und wir bitten um eure Spende.

**Spendenkonto „Förderverein
schwerstkranker Kinder Hunsrück e.V.“,
Sparkasse Mittelmosel (BLZ 587 512 30),
Konto: 10 038 123
Verwendungszweck: Hilfe für Michèle**

www.stefan-morsch-stiftung.com
www.verein-schwerstkranker-kinder.de
www.druck-design-schärf.de